

Communiqué de presse

Le 25 mai 2009

La politique d'alternance de la nouvelle enseigne de supermarché en plein essor dans le sud de la France

Le 4 juin prochain, à Clermont Ferrand, pour la première fois, l'entreprise réunira la centaine d'étudiants en alternance qu'elle compte dans les 20 départements qui composent le réseau Sud.

Accompagnés par leurs tuteurs, ces jeunes qui préparent leur diplôme tout en travaillant auront donc l'occasion de se retrouver pour échanger sur le thème de leur accompagnement, de l'après alternance, de l'insertion professionnelle...

Contact Atac / Simply Market :

Béatrice Javary, Direction de la Communication T. 01 30 67 26 40

Contact Presse :

Agence Cap & Cime, agence@capetcime.fr T. 01 44 50 50 57

Une politique ambitieuse

« Je suis moi-même issu de l'alternance, avec un parcours qui a démarré avec un BTS puis une école de commerce. Depuis dix ans dans l'entreprise, j'ai eu la chance d'évoluer. Aujourd'hui, je veux développer encore davantage cette voie d'accès privilégiée à l'emploi qui permet à des jeunes de prendre le temps de comprendre l'entreprise, son projet, ses valeurs avant de s'engager durablement dans la vie active » explique Denis Lacharme, Responsable ressources formation. Ainsi, le réseau Sud a prévu l'embauche de 150 alternants d'ici la fin de l'année, soit deux jeunes en formation par magasin.

Les diplômes préparés

Jusqu'en 2007, il s'agissait en majorité de CAP, bacs professionnels et BAC +2. Aujourd'hui, la majorité des étudiants en alternance préparent des diplômes de niveau BAC +3 et BAC +5 : licences Distech, formations qualifiantes « manager de rayon », master 2 professionnel « management et stratégie d'entreprise » pour devenir directeur de magasin. Une évolution qui s'explique par la volonté de recruter une grande partie de l'encadrement par cette voie. En effet, on constate qu'une expérience de terrain, acquise en alternance, favorise l'intégration réussie à des postes de management d'équipes opérationnelles d'employés de magasin. Par exemple, à la rentrée, trois étudiants de l'ESC Pau rejoindront un magasin pour y réaliser leur stage de fin d'études.

Les régions concernées

Les régions à forte densité, proches des lieux de formation et avec de nombreux magasins comme l'agglomération lyonnaise, marseillaise, bordelaise, clermontoise sont particulièrement ouvertes au recrutement d'apprentis mais les perspectives d'intégration de jeunes diplômés couvrent aussi des zones rurales, comme la Haute-Garonne, la Charente, la Dordogne, le Cantal, la Lozère, le Gard...

Des partenariats avec les écoles

Classes dédiées, classes multi-enseignes, les formes de partenariat sont nombreuses et permettent la diversité des parcours, adaptés au profil des candidats, à leurs aspirations comme aux besoins de l'entreprise. Ainsi, avec le CIEFA de Lyon, c'est un recrutement d'étudiants ayant obtenu un BAC +2 ou BAC +4 dans des domaines différents mais désireux de s'ouvrir à des carrières commerciales de Manager de Rayon et de Directeur de Magasin. Avec l'ICFA de Bordeaux, partenariat « historique » de l'enseigne puisqu'il date des années 2000 et a permis la formation de plusieurs étudiants, dont la plupart font carrière aujourd'hui dans l'entreprise...

Un parrainage efficace

Contact Atac / Simply Market :

Béatrice Javary, Direction de la Communication T. 01 30 67 26 40

Contact Presse :

Agence Cap & Cime, agence@capetcime.fr T. 01 44 50 50 57

Si la réussite de l'alternance doit beaucoup à la volonté du jeune de trouver sa place dans l'organisation pour mettre en application les enseignements de sa formation, elle est aussi en grande partie le résultat de la qualité de l'accompagnement. Chez Atac/Simply, il est conjointement exercé par le service ressources humaines et le tuteur opérationnel. Celui-ci, formé spécifiquement pour exercer cette mission, veille à enseigner les métiers de l'encadrement dans la grande distribution sous ses différents aspects : commerce, management, gestion.

2009-2010 l'année de l'alternance

Avec pour objectif l'intégration de 150 étudiants en alternance, Atac/Simply Market affiche une ambition forte pour accompagner le développement de sa nouvelle enseigne. Une progression de 50 % rendue notamment possible par l'ouverture de nouvelles classes dédiées, comme la création d'une formation qualifiante « manager de rayon » à Marseille en partenariat avec l'organisme Sully Formation.

Pour Hervé Huet, directeur du réseau Sud : *« Notre réussite doit aussi être celle des jeunes qui mettent toute leur énergie à construire l'image et le succès de Simply Market. En phase de lancement de marque et de concept, les étudiants en alternance nous apportent un supplément d'ouverture précieux pour concrétiser les changements en cours. Et nous avons en prévision l'ouverture de nombreux magasins dans le réseau Sud qui sont autant de perspectives de vivre une aventure humaine et professionnelle forte ».*

Une formule ouverte aussi aux étudiants handicapés. Engagée depuis presque 15 ans dans l'accompagnement des travailleurs handicapés, l'entreprise dispose d'un programme dédié qui prévoit pour les bénéficiaires une intégration personnalisée adaptée à leur situation particulière de handicap.

Une politique nationale

Les expériences menées dans le réseau Sud s'inscrivent dans le cadre d'une politique nationale. En effet, Atac Simply Market a fait depuis quelques années le choix de développer l'alternance, considérée aujourd'hui comme le meilleur moyen de recruter et de former des jeunes. Les réseaux Est, Ouest, Nord mettent donc en place des actions similaires avec plus de trente écoles partenaires. Au total sur l'ensemble du territoire, ce sont 400 postes qui seront ainsi proposés dès la rentrée.

Et le 4 juin prochain, à Clermont Ferrand, tous se retrouveront avec cette même envie de progresser ensemble. Et quoi de plus porteur aujourd'hui qu'un projet partagé ?

Contact Atac / Simply Market :

Béatrice Javary, Direction de la Communication T. 01 30 67 26 40

Contact Presse :

Agence Cap & Cime, agence@capetcime.fr T. 01 44 50 50 57

Atac/Simply Market réseau Sud en bref

- Il comprend tous les territoires situés au sud de la Loire.
84 magasins
3 entrepôts
- Un siège régional basé à Lyon

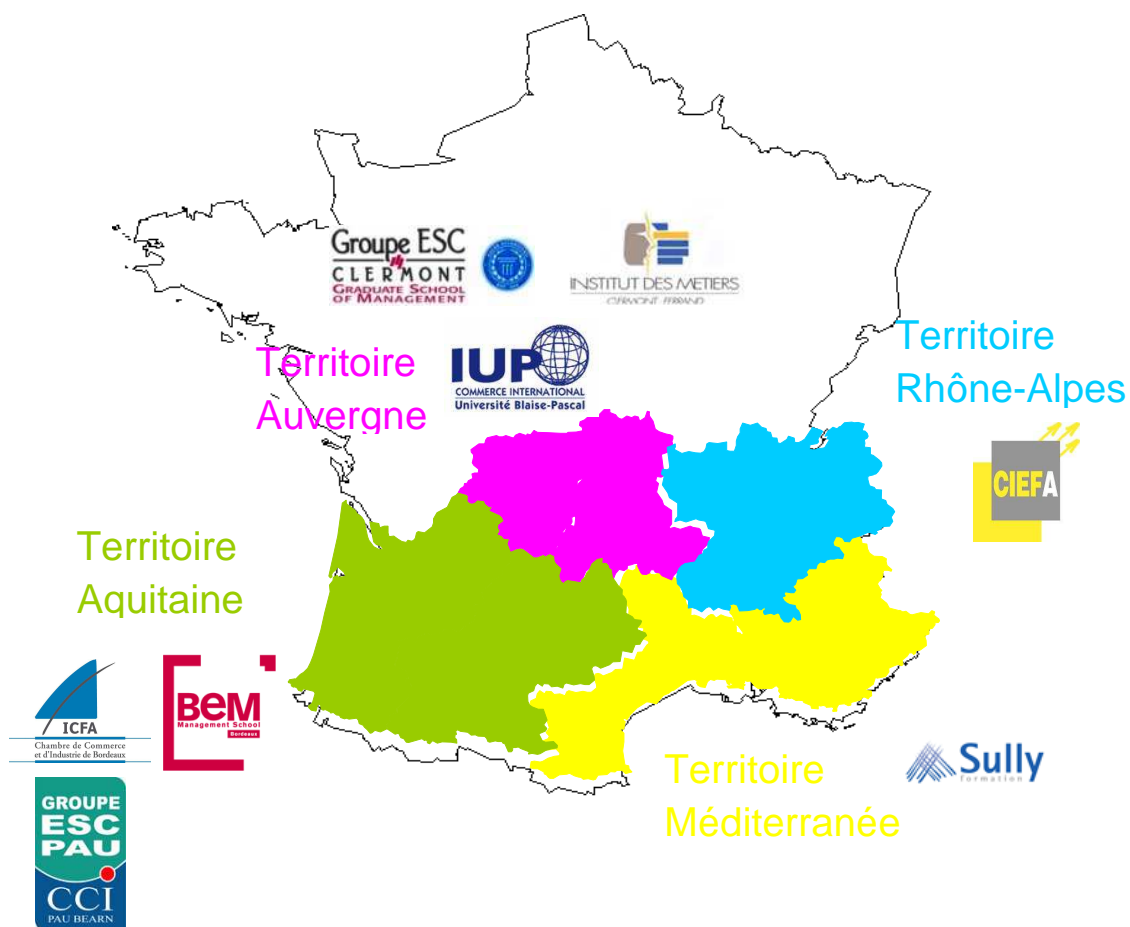
ATAC Direction Régionale Sud
14 rue Gorge de Loup
69 009 LYON
Contact : Denis LACHARME : 06.14.04.69.82
Aurélie CASSIS : 04.26.29.39.16
- Environ 4000 salariés quand l'entreprise en compte 14 400 au niveau national, dont une proportion de 12 % pour l'encadrement.
- En moyenne 900 000 clients accueillis chaque semaine dans les magasins du réseau sud
- Prévision d'embauche d'alternants en 2009/2010 (contrat de professionnalisation et d'apprentissage) : 150
- Prévision de création de magasin : 6 en 2010
- Le réseau sud Atac/Simply Market est signataire de la charte de la diversité.

Contact Atac / Simply Market :

Béatrice Javary, Direction de la Communication T. 01 30 67 26 40

Contact Presse :

Agence Cap & Cime, agence@capetcime.fr T. 01 44 50 50 57



CIEFA Groupe IGS
47 rue Sergent Michel Berthet
69 009 LYON
Renseignements : 04.72.85.71.37



ICFA Centre de formation du Lac
rue René Cassin
33 049 BORDEAUX CEDEX
Renseignements : 05.56.79.51.79



SULLY Formation
52 rue Auguste Blanqui
13 006 MARSEILLE
Renseignements : 04.91.94.57.44



ESC PAU

Campus Universitaire
3 rue Saint John Perse
64 075 PAU CEDEX
Renseignements : 05.59.92.33.27



ESC CLERMONT-FERRAND

4 boulevard Trudaine
63 000 CLERMONT-FERRAND
Renseignements : 04.73.98.24.24



Institut des Métiers

rue du Château des Vergnes
63 100 CLERMONT-FERRAND
Renseignements : 04.73.23.60.00



IUP

34 avenue Carnot
63 000 CLERMONT-FERRAND
Renseignements : 04.73.40.63.63



BEM Bordeaux

680 cours de la Libération
33 405 TALENCE CEDEX
Renseignements : 05.56.84.55.55

Contact Atac / Simply Market :

Béatrice Javary, Direction de la Communication T. 01 30 67 26 40

Contact Presse :

Agence Cap & Cime, agence@capetcime.fr T. 01 44 50 50 57