

# Dossier de presse



## **Du 9 au 29 mai 2011 : Opération nationale de recrutement pour les supermarchés Simply Market**

Cette année, l'enseigne de supermarchés Simply Market organise une opération nationale de recrutement animée par un jeu-concours.

**Objectif : l'embauche de plus de 300 personnes avec une priorité pour les jeunes diplômés et les jeunes en alternance.**

**Contact Simply Market :**

**Béatrice Javary, Direction de la Communication T. 01 30 67 26 40**

**Contact Presse :**

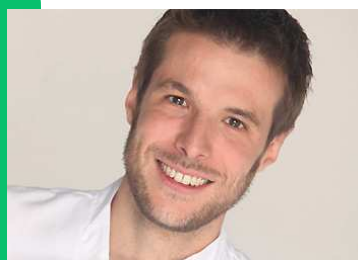
**Agence Cap & Cime, [agence@capetcime.fr](mailto:agence@capetcime.fr) T. 01 44 50 50 57**

## Une opération nationale d'envergure tournée vers les jeunes

Après avoir organisé ces deux dernières années une journée nationale de recrutement, Simply Market lance en 2011 une nouvelle opération de recrutement pour tous ses magasins **du 9 au 29 mai prochains**. Objectif : l'embauche de 30 directeurs de magasin, 100 managers de rayon en CDI, et de 200 jeunes en alternance.

Cette année, l'opération est animée notamment par un **jeu-concours** avec tirage au sort pour gagner un cours de cuisine avec le Chef Grégory Cuilleron.

**Principe du jeu-concours** : les candidats doivent répondre sur le site Internet dédié [www.jeunes.votre-avenir-simply.fr](http://www.jeunes.votre-avenir-simply.fr) à 10 questions concernant l'enseigne et sa politique RH à l'aide d'indices texte et vidéos. Au travers de ces vidéos, les collaborateurs de l'enseigne sont les ambassadeurs de la marque. A différents moments du jeu, les candidats peuvent déposer leurs CV. A l'issue du jeu, les candidats sélectionnés seront contactés pour participer à des **sessions de recrutement organisées entre le 25 mai et le 10 juin 2011** dans les magasins où ils pourront rencontrer des opérationnels et des responsables RH. Les candidats qui auront répondu correctement aux 10 questions pourront être tirés au sort et gagner un cours de cuisine avec le Chef Grégory Cuilleron.



*Grégory Cuilleron, Lyonnais de 30 ans, a marqué l'émission « Top Chef » par son talent et sa détermination. Né sans avant-bras gauche, il a prouvé à toutes les personnes qui en doutaient que l'on peut très bien réussir malgré un handicap.*

Les candidats trouveront des informations complémentaires sur le site de recrutement, riche en témoignages, offres d'emploi et offres de stages : [www.votre-avenir-simply.fr](http://www.votre-avenir-simply.fr).

**Contact Simply Market :**

**Béatrice Javary, Direction de la Communication T. 01 30 67 26 40**

**Contact Presse :**

**Agence Cap & Cime, [agence@capetcime.fr](mailto:agence@capetcime.fr) T. 01 44 50 50 57**

## Les postes proposés

- **Directeur de magasin** : un métier à fortes responsabilités, dans lequel les talents s'expriment à travers des missions diversifiées : fixer et suivre les objectifs économiques du point de vente – dynamiser les équipes autour d'un projet commun – faire évoluer les compétences des collaborateurs – garantir l'efficacité maximum du service client.  
**Profil** : les qualités recherchées sont naturellement relationnelles, avec un goût certain du challenge et des résultats, un fort tempérament de commerçant...
- **Manager de rayon** : un métier d'autonomie et de management qui consiste à mettre toutes les actions en œuvre pour atteindre les objectifs commerciaux, à organiser avec rigueur et animer de façon originale les rayons – à accompagner et développer le potentiel des collaborateurs – et assurer le meilleur service client.  
**Profil** : un métier qui demande de réelles capacités d'organisation, un sens aigu du service, un esprit créatif, une envie d'avancer en équipe...

Parce que l'enseigne fait **confiance aux jeunes** et offre très tôt des responsabilités, l'opération nationale de recrutement est ouverte à tous les étudiants intéressés par les postes proposés. Actuellement, 43% des directeurs en formation et 71% des managers en formation au sein de Simply Market ont **moins de 30 ans**.

## Priorité à l'alternance

**Le recrutement en alternance reste une priorité pour Simply Market** avec un objectif d'embauche en 2011 de 200 jeunes en contrat d'apprentissage ou de professionnalisation pour les métiers de directeur de magasin et de manager de rayon.

Depuis plusieurs années, **le recrutement en alternance fait ses preuves chez Simply Market**. En 2010, l'enseigne a recruté 171 alternants (50 futurs directeurs de magasin et 121 futurs managers de rayon). Aujourd'hui, la majorité des étudiants en alternance préparent des diplômes de niveau BAC+3 et BAC+5 : licences Distech, formations qualifiantes « manager de rayon », etc. Grâce à l'expérience terrain qu'elle apporte, l'alternance se révèle la meilleure méthode d'intégration pour prétendre à un poste.

Si la réussite de l'alternance doit beaucoup à la volonté du jeune de trouver sa place dans l'organisation et de mettre en application les enseignements de sa formation, elle est aussi en grande partie liée à la **qualité de l'accompagnement**. Chez Simply Market, il est conjointement exercé par le service Ressources Humaines et le tuteur. L'enseigne compte **plus de 350 tuteurs** formés en lien avec l'Education Nationale qui veillent à enseigner les différents aspects des métiers de la grande distribution : commerce, management, gestion. Une journée de rencontre avec tous les étudiants en alternance et les dirigeants de l'entreprise est par ailleurs organisée chaque année.

### Focus Handicap

Cette **formule est aussi ouverte aux étudiants handicapés**. Engagé depuis 15 ans dans l'intégration des personnes handicapées dans le monde professionnel, Simply Market dispose d'un **programme dédié** qui prévoit pour les bénéficiaires une intégration personnalisée adaptée à leur handicap.

En matière d'alternance, l'expérience a déjà été concluante dans le Nord de la France (avec le centre de formation Didactif) et dans la région lyonnaise (avec l'OPCALIA) où une dizaine d'étudiants handicapés ont été accueillis dans des magasins Simply Market à des postes d'équipiers de commerce. Ces formations en alternance ont pour certains d'entre eux débouché sur des CDI.

**Contact Simply Market :**

**Béatrice Javary, Direction de la Communication T. 01 30 67 26 40**

**Contact Presse :**

**Agence Cap & Cime, [agence@capetcime.fr](mailto:agence@capetcime.fr) T. 01 44 50 50 57**

## Des écoles partenaires de l'enseigne

Simply Market a signé des partenariats avec une **vingtaine d'écoles**. Les formes de partenariat sont nombreuses et favorisent la diversité des parcours, adaptés au profil des candidats, à leurs aspirations comme aux besoins de l'entreprise.

### Les écoles partenaires :

- ESC en Province (Lille, Rouen, Le Havre, Bordeaux, Clermont, Strasbourg, Grenoble, La Rochelle, Montpellier, Amiens et Pau)
- ICD, IDRAC et INSEEC à Paris
- IESEG à Paris et à Lille (partenariat Groupe)
- IUT de Metz, Institut des Métiers de Clermont, ICFA Bordeaux
- CFA Stephenson, Pigiers Lens

### En université :

- Licences professionnelles dont Distech pour les futurs managers de rayon.



**Florine, manager de rayon, diplômée d'une licence en alternance Distech**

*« J'ai 24 ans, c'est assez jeune, mais chez Simply Market un des avantages est de pouvoir évoluer assez rapidement. J'ai une équipe de 10 personnes à gérer, ce n'est pas évident tous les jours mais je trouve cela très intéressant.*

*On doit gérer son rayon par rapport à son magasin, à la saisonnalité, aux produits qui se vendent le mieux. Chaque client dans chaque magasin est différent, il ne va pas acheter la même chose... En général j'arrive vers 7h du matin et je suis sur la surface de vente jusqu'à midi. L'après-midi je m'occupe de toute ma gestion. Il y a des imprévus tous les jours et il faut y faire face mais c'est ce qui rend ce métier intéressant. A nous de jouer le jeu, de faire en sorte que ça se passe le mieux possible et faire la plus belle animation ! Et chez Simply Market, on nous fait confiance : l'enseigne investit sur nous et on fait énormément de formation. »*



**Baptiste, directeur de magasin, diplômé de l'ESC Amiens**

*« L'alternance est une période privilégiée pour apprendre son métier. Il faut savoir gérer son temps et s'organiser. Ça, on l'apprend en passant du temps sur le terrain. Durant ma formation, j'ai changé trois fois de magasin, avec des surfaces de plus en plus grandes. En évoluant de cette façon, le quotidien est un vrai enrichissement personnel. Chez Simply Market, c'est gagnant / gagnant : on nous fait confiance en nous donnant des responsabilités, et de notre côté, on est impliqué à 100% dans l'entreprise. Moi, j'aime ce que je fais, et je pense que ça se voit. »*

**Contact Simply Market :**

**Béatrice Javary, Direction de la Communication T. 01 30 67 26 40**

**Contact Presse :**

**Agence Cap & Cime, [agence@capetcime.fr](mailto:agence@capetcime.fr) T. 01 44 50 50 57**

## Une culture d'entreprise

Simply Market se distingue dans le secteur de la grande distribution grâce à sa politique RH originale qui favorise notamment les liens intra-entreprise :

### Un site de discussion unique pour les salariés de l'enseigne

Fin 2009, l'enseigne crée un site Internet de discussion – [www.mysimplymarket.fr](http://www.mysimplymarket.fr) - ouvert à tous ses collaborateurs. Cette initiative alors inédite dans le secteur de la distribution remporte une adhésion sans cesse croissante des salariés. Son originalité : le site est exclusivement réservé et enrichi par les salariés de l'enseigne. Il leur permet, sous pseudo ou pas, de s'exprimer en toute liberté sur les sujets de leur choix, qu'ils soient professionnels (partage d'expérience, remontées clients, questions sur l'enseigne), mais également personnels (hobbies personnels, partage de blogs).

Aujourd'hui le site rassemble 1 587 membres qui, parce qu'ils travaillent chacun dans l'un des 300 sites de l'entreprise partout en France (magasins, entrepôts, sièges nationaux et régionaux), n'auraient certainement jamais fait connaissance autrement. De liens en liens, au fil des conversations, c'est une véritable communauté qui se crée chaque jour autour des différents métiers de l'enseigne. Entre réseau social et plateforme communautaire, [www.mysimplymarket.fr](http://www.mysimplymarket.fr) reflète le dynamisme de Simply Market et son ouverture au dialogue. Une démarche résolument moderne qui illustre les valeurs fondamentales du groupe : confiance, partage, progrès.



### Des méthodes de recrutement implicantes et valorisantes

Tout au long de l'année, Simply Market recrute via les salons de recrutement et les forums écoles à Paris et en province. En 2011, l'enseigne participe à 10 salons et 15 forums. Parallèlement des annonces sont régulièrement publiées sur les sites de recrutement.

En 2009 et 2010, la journée nationale du recrutement a également remporté un beau succès (1905 CV reçus lors de l'édition 2010). Cette année, Simply Market renouvelle le format de son opération de recrutement avec le site dédié au jeu-concours [www.jeunes.votre-avenir-simply.fr](http://www.jeunes.votre-avenir-simply.fr).

Toutes les offres sont disponibles sur le site [www.votre-avenir-simply.fr](http://www.votre-avenir-simply.fr).

**Contact Simply Market :**

**Béatrice Javary, Direction de la Communication T. 01 30 67 26 40**

**Contact Presse :**

**Agence Cap & Cime, [agence@capetcime.fr](mailto:agence@capetcime.fr) T. 01 44 50 50 57**

## Les magasins Simply Market

- L'enseigne Simply Market est née en 2005 en Italie d'abord, puis en France.
- En France, 13 819 collaborateurs sont répartis dans 275 supermarchés intégrés. Le parc se complète de 50 franchisés et 82 associés en France.
- 50 ouvertures prévues d'ici fin 2015.
- 333 jeunes en alternance.
- 4,35 % de personnes handicapées à l'effectif.
- 197 706 heures de formation par an et 7 125 collaborateurs formés chaque année.
- 77% des collaborateurs actionnaires.
- D'une surface de 800 à 3 000 m<sup>2</sup>, les magasins recensent entre 8 000 et 10 000 références.
- L'enseigne fait partie d'AuchanSuper, l'activité supermarché du Groupe Auchan.

## A propos d'AuchanSuper

AuchanSuper regroupe l'activité des supermarchés du Groupe Auchan.

- 748 supermarchés intégrés et 1 600 supermarchés franchisés ou associés, implantés en France, Italie, Espagne, Pologne et Russie.
- 27 500 collaborateurs.
- 6,7 milliards d'€ de CA en 2009.

**Contact Simply Market :**

**Béatrice Javary, Direction de la Communication T. 01 30 67 26 40**

**Contact Presse :**

**Agence Cap & Cime, [agence@capetcime.fr](mailto:agence@capetcime.fr) T. 01 44 50 50 57**